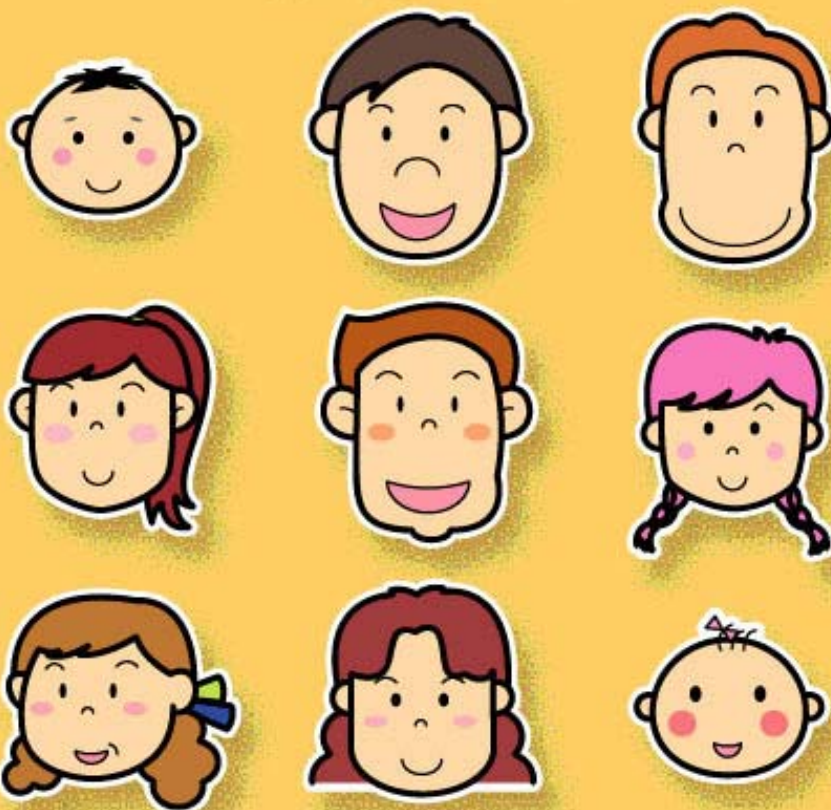


健やか親子21って なあに？



「健やか親子21」が目指すもの

母子保健は生涯を通じた健康の出発点であり、
次世代を健やかに育てるための基盤となるものです。

「健やか親子21」は21世紀の母子保健の主要な取組を提示し、
みんなで推進する国民運動計画です。



健やか親子21

厚生労働省・健やか親子21推進協議会

20世紀の母子保健

1901年(明治34年)
 ●産まれた子供の数……………1,201,264人
 ●母の平均年齢(産むに当たって)……………25.107人
 ●出産で亡くなったお母さんの数……………6,071人

- 1916年(大正5年) 全国の母子保健の実験事業の開始
- 1937年(昭和12年) 保健所での妊婦と母子保健対象の開始
- 1942年(昭和17年) 任意母子検閲法の開始
- 1947年(昭和22年) 児童福祉法
- 1948年(昭和23年) 母子検閲法
- 1950年(昭和25年) 母子検閲法
- 1961年(昭和36年) 小児保健法
- 1965年(昭和40年) 母子検閲法 改正(小児検閲開始(現 国民健康調査センター))
- 1977年(昭和52年) 1歳児の健康調査の開始
- 1994年(平成6年) エンゼルプラン
- 1997年(平成9年) 赤ちゃん母子健康事業の開始
- 1999年(平成11年) 新エンゼルプラン



2000年(平成12年)
 ●産まれた子供の数……………1,196,574人(21%減)
 ●母の平均年齢(産むに当たって)……………30.26人(約10%)
 ●出産で亡くなったお母さんの数……………78人(約99%)
 (1901年と比べると)

しかし、こんな課題が・・・

妊産婦死亡や乳幼児の事故死亡など、世界最高水準に達しきれなかった課題や、思春期における健康問題、育児不安や児童虐待をはじめとする親子の心の問題など、今後深刻化が予測される新たな課題があるんだよ。

そこで「健やか親子21」をつくったのさ。



2001年(平成13年)
 「健やか親子21」スタート

21世紀初頭における母子保健の国民運動計画

課題	現状(ベースライン)	2010年の目標
思春期の保健対策の強化と健康教育の推進 妊婦 妊婦 思春期 思春期	十代の自殺率 10-14歳 1.1 (74人) 15-19歳 6.4 (473人) 十代の人工妊娠中絶実施率 12.1 十代の性感染症罹患率 性器クラミジア菌感染症 淋菌感染症 男子 196.0 男子 145.2 女子 968.0 女子 132.2	減少傾向へ
妊娠・出産に関する安全性と快適さの確保と不妊への支援 妊婦 妊婦 産後 産後	妊産婦死亡率 6.6 (78人) 高度妊産婦ネットワークの整備 14 都府県 不妊専門相談センターの整備 18 都道府県(18ヵ所)	半減 全都道府県
小児保健医療水準を維持・向上させるための環境整備 妊婦 妊婦 乳児 乳児	新生児死亡率(乳児1ヶ月未満)に比べ 新生児死亡率 1.8 (2,106人) 乳児死亡率 3.2 (3,830人) 不慮の事故死亡率 0歳 18.2 (217人) 10-14歳 2.6 (166人) 1-4歳 6.6 (306人) 15-19歳 14.2 (1,052人) 5-9歳 4.0 (242人) 初産 70.2% (33都府県) 二産 12.8% (5府県) 三産 100%	世界最高を維持 半減
子どもの心の安らかな発達を促進と育児不安の軽減 妊婦 妊婦 乳児 乳児	虐待による死亡数 44人 育児に参加する父親の割合 よくやっている 37.4% 時々やっている 45.4% 乳幼児の健康調査に満足している者の割合 30.5%	減少傾向へ 増加傾向へ

目標達成に向けみんなで運動
国民(みんな)
 みんなの生きる力の向上と運動推進のための環境整備
 「健やか親子21」推進協議会(地方公共団体・専門団体・民間団体)
 支援
 (厚生労働省 文部科学省)

2001 ▶ 2010年



健やか親子21推進協議会 参加団体一覧

1 乳幼児突然死症候群(SIDS)家族の会 http://www.sids.gr.jp/	03-3499-3111	37 (社団)日本助産師会 http://www.nidwife.or.jp	03-3262-9910
2 (社団)恩賜財団母子愛育会 http://www.anku.or.jp/	03-3473-8311	38 日本性感感染症学会 http://jstid.unip.jp/	03-3813-7657
3 (財)家庭保健生活指導センター http://www.rich.or.jp/	03-3499-3111	39 日本赤十字社 http://www.rcc.or.jp	03-3438-1311
4 国民健康保険中央会 http://www.kokuhho.or.jp/	03-3581-6825	40 日本タッチケア研究会	03-3663-5354
5 子どもの心・体と環境を考える会 http://www.jshc.jp	03-3416-0181	41 日本保育園保健協議会 http://www.ebshu.ac.jp/NHK/	03-5351-4665
6 児童虐待防止協会 http://www.spca.jp	06-6762-4858	42 (社団)日本保育協会 http://www.nippo.or.jp/	03-3486-4412
7 (財)性の健康医学財団 http://www.jshn.org/	03-3813-4098	43 (財)日本母子衛生助成会 http://www.mch.or.jp/	03-3499-3111
8 全国児童相談所長会	03-3208-1121	44 日本母性衛生学会 http://www.doseisei.org/	03-3820-2117
9 全国児童相談所心理判定員協議会	03-3208-1121	45 (社団)日本産婦人科医会 http://www.jog.or.jp	03-3269-4739
10 全国市町村保健活動協議会	03-3263-3874	46 日本母乳の会 http://www.bonyuweb.com/	03-5318-7383
11 全国社会福祉協議会	03-3581-7851	47 (社団)日本英検研会 http://www.nichiyaku.or.jp/	03-3406-1171
12 全国情緒障害児短期治療施設協議会 http://www.douunep/psychoid/	0857-21-9551	48 (社団)日本理学療法士協会 http://www.soc.nhk.ac.jp/jta/	03-5414-7911
13 全国助産師教育協議会	03-5832-6955	49 (財)母子衛生研究会 http://www.mch.or.jp/	03-3499-3111
14 (社団)全国ベビシッター協会 http://www.netcircus.com/babysitter	03-3797-5020	50 (社団)母子保健推進会議	03-3267-0690
15 全国保健所長会 http://www.phcd.jp	03-3352-4284	51 (社団)母子用品指導協会 http://www.mch.or.jp	03-3499-3111
16 (社団)全国保健センター連合会 http://www.2ep.or.jp	03-3269-4748	52 日本小児眼科学会 http://home.hiroshima-u.ac.jp/pedo/jspd/default.htm	03-3947-8891
17 全国保健師長会 http://www.jpna.or.jp	03-3952-4281	53 日本小児総合医療施設協議会 http://www.ccm.or.jp/~JSCRH/	03-5365-1422
18 全国養護教諭連絡協議会 http://www.cs-net.ne.jp/yougo	03-3433-5767	54 日本新生児学会 http://plaza.umin.ac.jp/~neonst/	03-3762-0841
19 難病のこども支援全国ネットワーク http://www.narbyonet.or.jp	03-5840-5972	55 日本学校保健学会 http://www.soc.nhk.ac.jp/jash/	03-5275-9362
20 (社団)日本医師会 http://www.nid.or.jp/	03-3946-2121	56 日本小児神経学会 http://www.yorin.or.jp/~JSCN/	03-3351-4125
21 (社団)日本栄養士会 http://www.diet.or.jp	03-3295-5151	57 (財)日本食生活協会 http://www.shokuseikatsu.or.jp(休館中)	03-3572-7051
22 (社団)日本家族計画協会 http://www.jpfa.or.jp	03-3235-2694	58 全国障児保育協議会 http://www.byouhokune.jp	097-567-0050
23 (財)日本学校保健会 http://www.hokenka.or.jp/	03-3501-0968	59 性と健康を考える女性専門家の会 http://square.umin.ac.jp/pwosh	03-5565-3588
24 (社団)日本看護協会 http://www.nurse.or.jp/	03-5275-5871	60 日本外来小児科学会 http://plaza4.mbn.or.jp/~shirada_chc/	045-810-0555
25 日本公衆衛生学会 http://www.jpna.or.jp/	03-3352-4338	61 日本聴覚・妊娠学会 http://www.dhnet.co.jp/sdp/	03-5470-9090
26 (社団)日本産科婦人科学会 http://www.jsof.or.jp	03-3260-2296	62 日本小児期外科系関連学会協議会	03-5840-5972
27 (社団)日本産科医師会 http://www.jhejda.com	03-3262-9211	63 日本母乳哺育学会 http://www.square.umin.ac.jp/bonyu/	03-5841-3590
28 日本思春期学会	03-3269-4738	64 (社団)日本女医会 http://www.jnwa.or.jp	03-3498-0571
29 日本児童青年精神医学会 http://www.soc.nhk.ac.jp/jscap/	075-451-4844	65 日本産業衛生学会 http://member.nit.y.ne.jp/sch/	03-3356-1536
30 日本周産期学会	03-5228-2054	66 日本小児腸胃病学会 http://spccs.umin.ac.jp	03-5814-5801
31 (社団)日本小児科医会 http://www.pedsa.gr.jp/	03-3388-5561	67 (社団)日本泌尿器科学会 http://www.urol.or.jp/	03-3814-7921
32 (社団)日本小児科学会 http://www.peds.or.jp	03-3818-0091	68 日本臨床心理士会 http://webclld.kcom.ne.jp/ma/jsocp/	03-3817-6801
33 日本小児看護学会 http://jsch.umin.ac.jp/	090-1135-2661	69 全国母子保健推進員連絡協議会	03-3267-0690
34 日本小児救急医学会	093-662-6565	70 (財)児童健全育成推進財団 http://www.doukan.or.jp	03-3486-5141
35 (社団)日本小児保健協会 http://www.jchild.or.jp/	03-3359-4964	71 (財)日本性教育協会 http://www.jase.or.jp	03-6801-9307
36 日本助産学会 http://www.senmon-line.jp/yosan-gakkai/	03-3221-0417	72 ずくずく子育て研究会 http://www.02.so-net.ne.jp/childcar/index.html	022-291-9009



「健やか親子21」公式ホームページ

<http://rhino.yamanashi-med.ac.jp/sukoyaka/>

「健やか親子21」公式ホームページは、皆様とともに
作っていくページです。

「健やか親子21」に関する様々な情報が、このホーム
ページでご覧になれます。